



Servicios Generales: La innovación que no se ve, pero lo cambia todo.

Leticia López López
Subdirectora de Gestión
Económica e Infraestructuras

Servicio
Cántabro
de Salud & Gobierno
de Cantabria

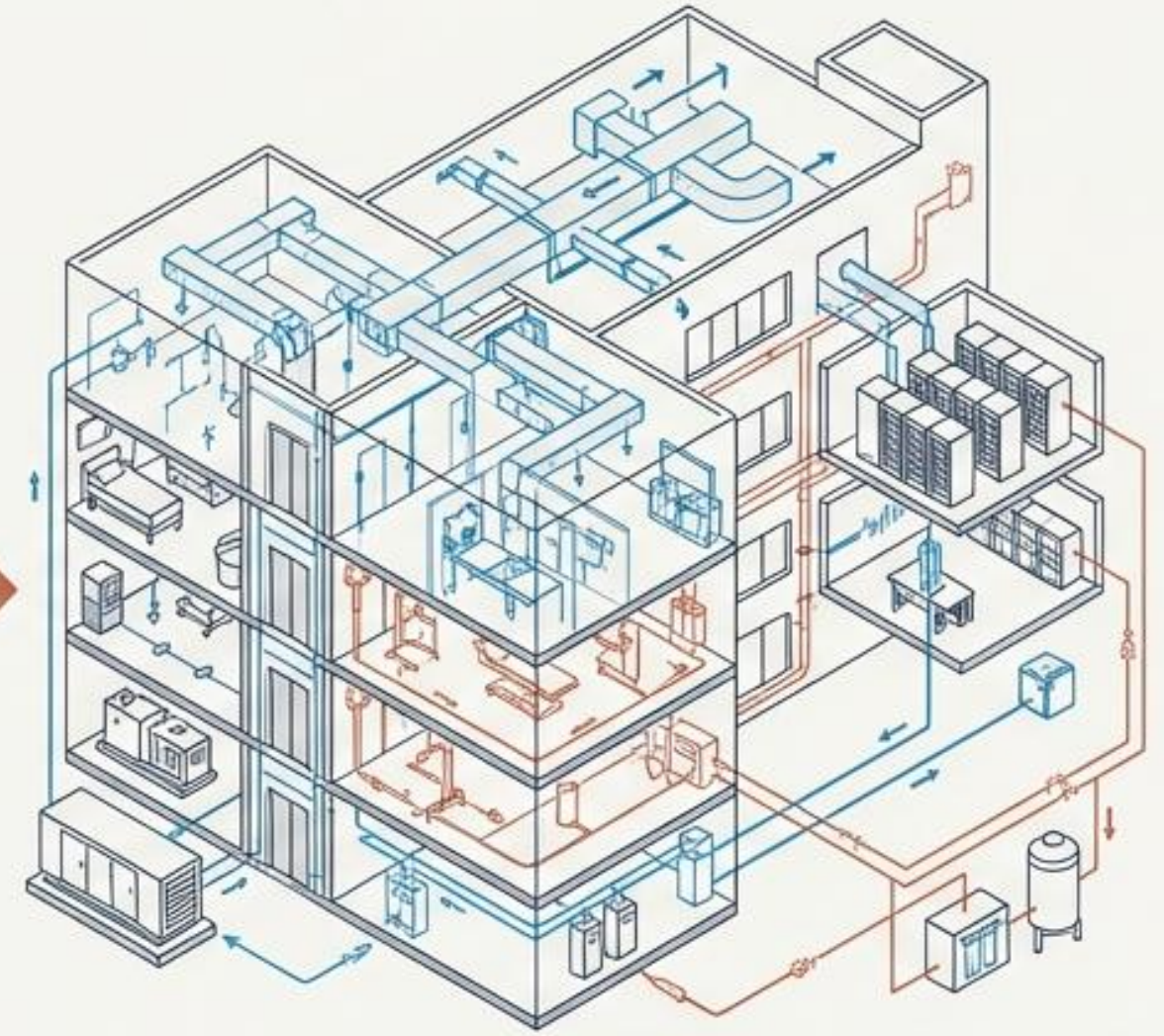


La innovación sanitaria no empieza en un quirófano. Empieza en un edificio que funciona.



QUIRÓFANO TRADICIONAL

←... RESPALDO INVISIBLE PARA
CADA PROCEDIMIENTO ...→

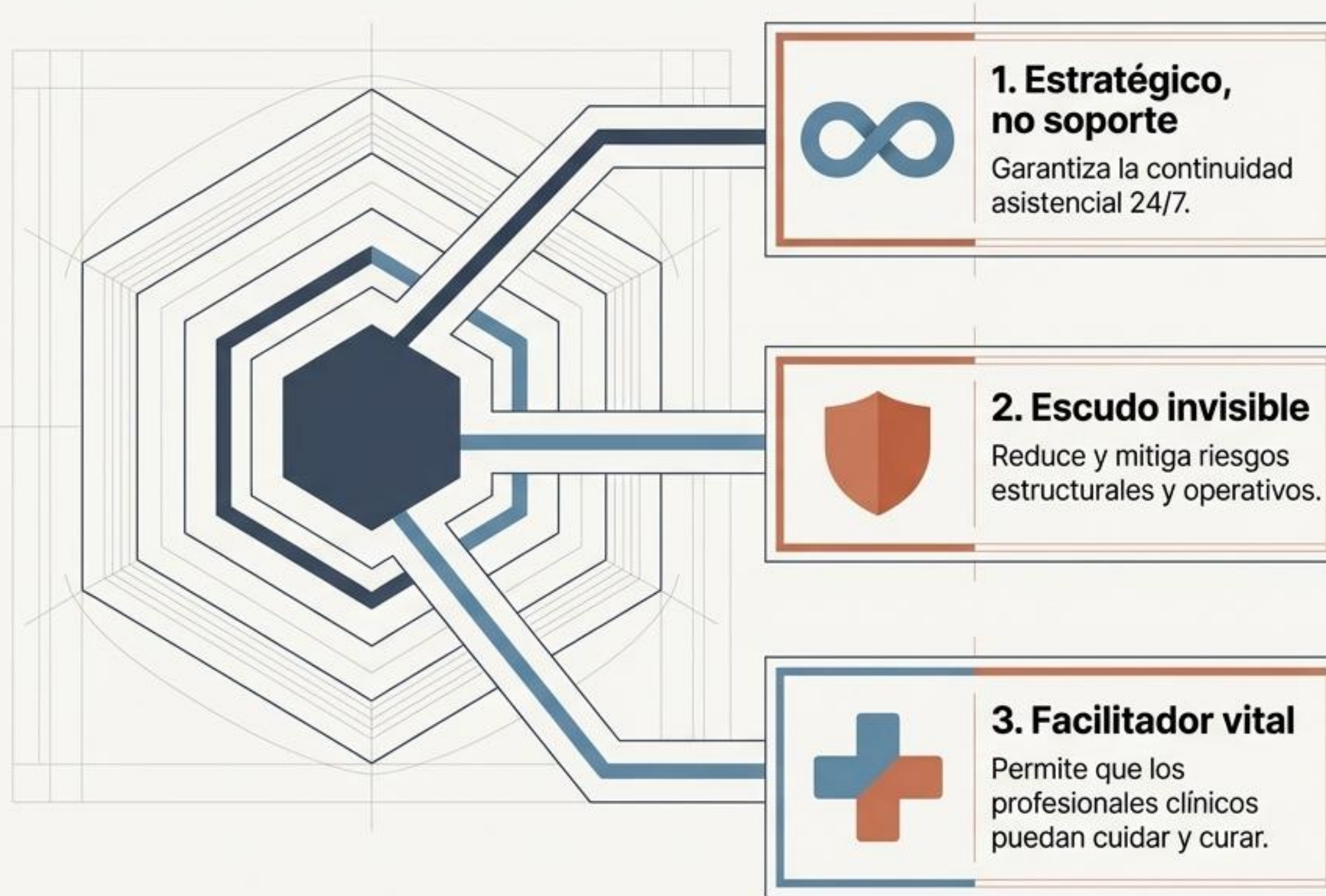


INFRAESTRUCTURA VITAL INTELIGENTE

El 100% de los procedimientos médicos de alta complejidad dependen de una red de infraestructura invisible que no puede fallar.

El corazón silencioso del sistema.

“Si los Servicios Generales fallan, todo falla.”



Modernización física: El primer paso hacia la eficiencia.



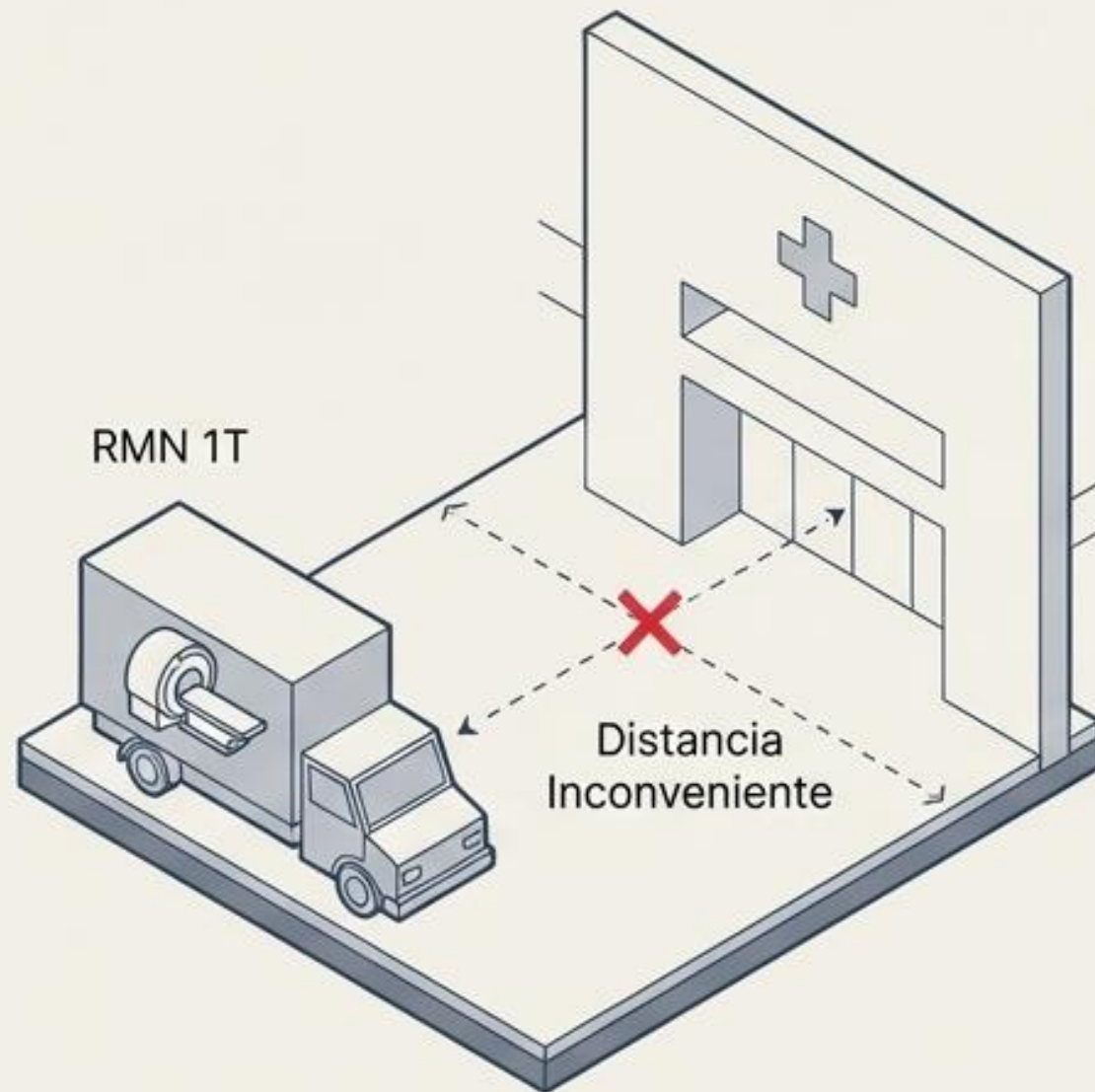
Sierrallana: Reforma y ampliación del pulmón eléctrico.



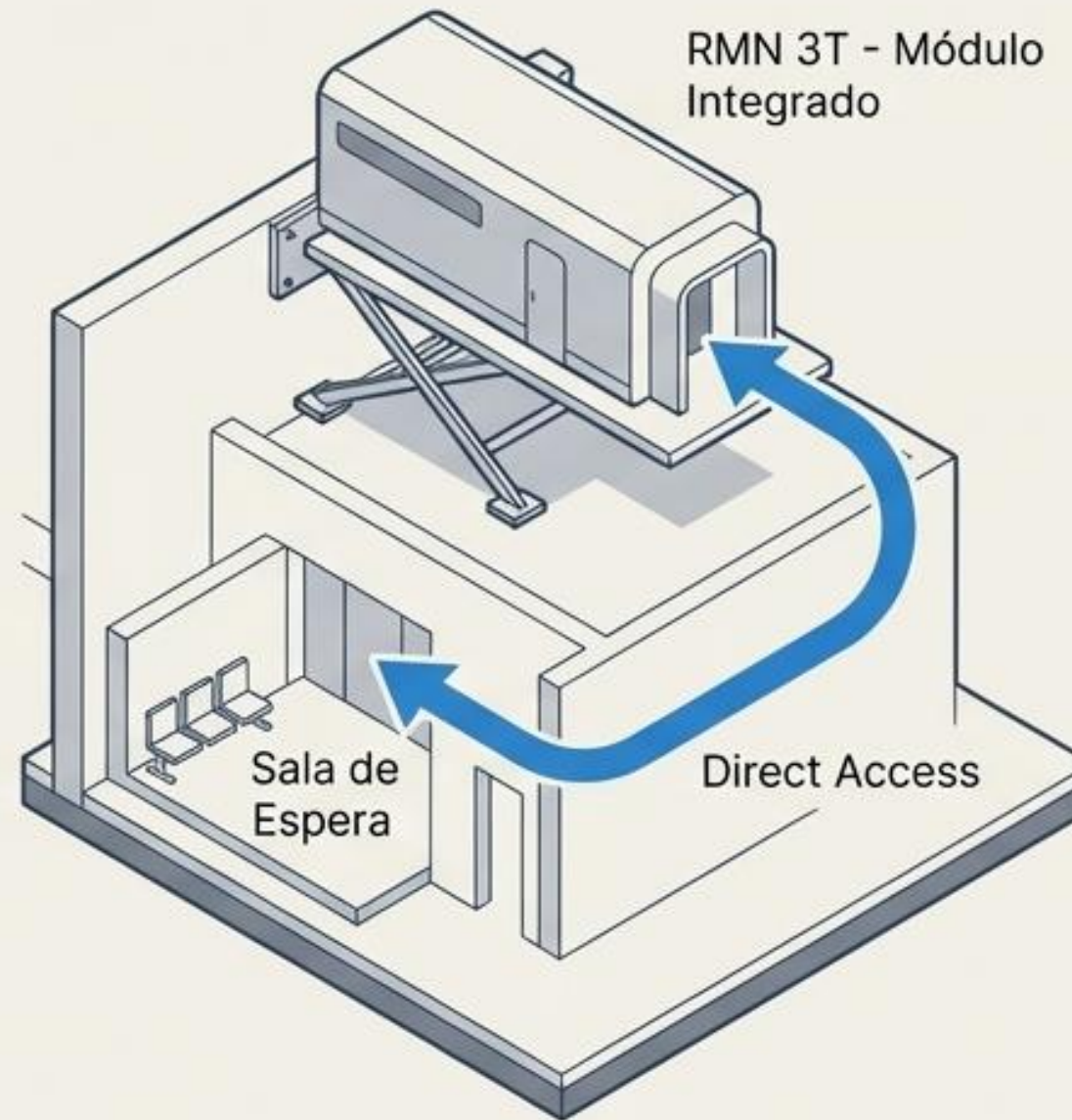
Nuevos Centros de Salud (Polanco y San José Barros): Arquitectura orientada a la eficiencia energética y el confort integral del paciente.

Innovación Ágil: El 'Hack' del RMN 3T.

Problema



Solución



- ✓ Rapidez de instalación
- ✓ Cero obras de adecuación en espacios internos
- ✓ Acceso directo desde la sala de espera

Innovación Ágil: El 'Hack' del RMN 3T.



Redefiniendo la Contratación Pública.

Visión Tradicional

Foco en el precio mínimo

Gestión reactiva

Función puramente administrativa

Evaluación teórica

Visión SCS

Foco en el valor y la usabilidad

Gestión estratégica

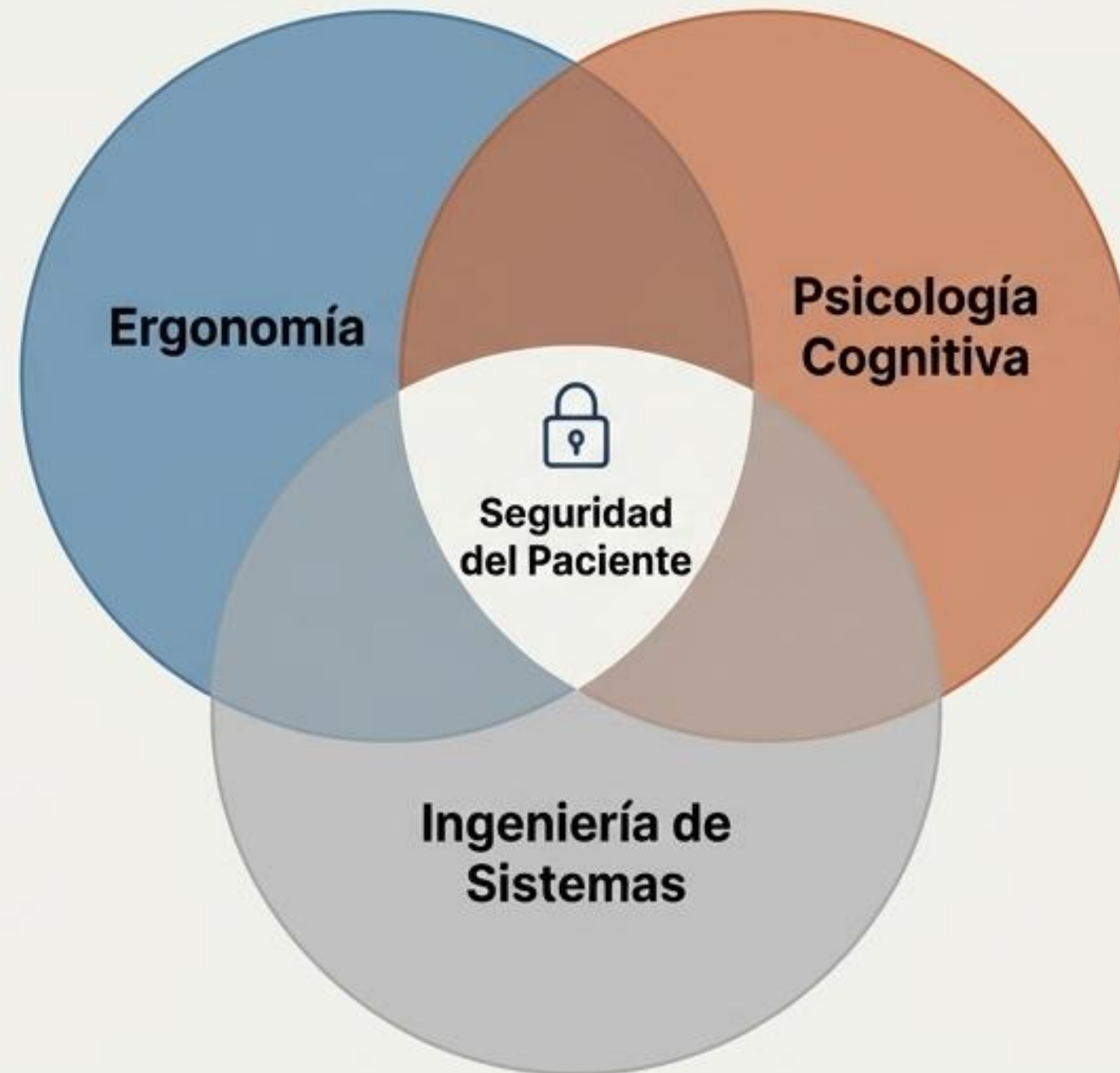
Ingeniería de Factores Humanos

Evaluación clínica y ergonómica en entorno real

El objetivo ya no es comprar cajas. Es adquirir sistemas integrados centrados en el usuario.

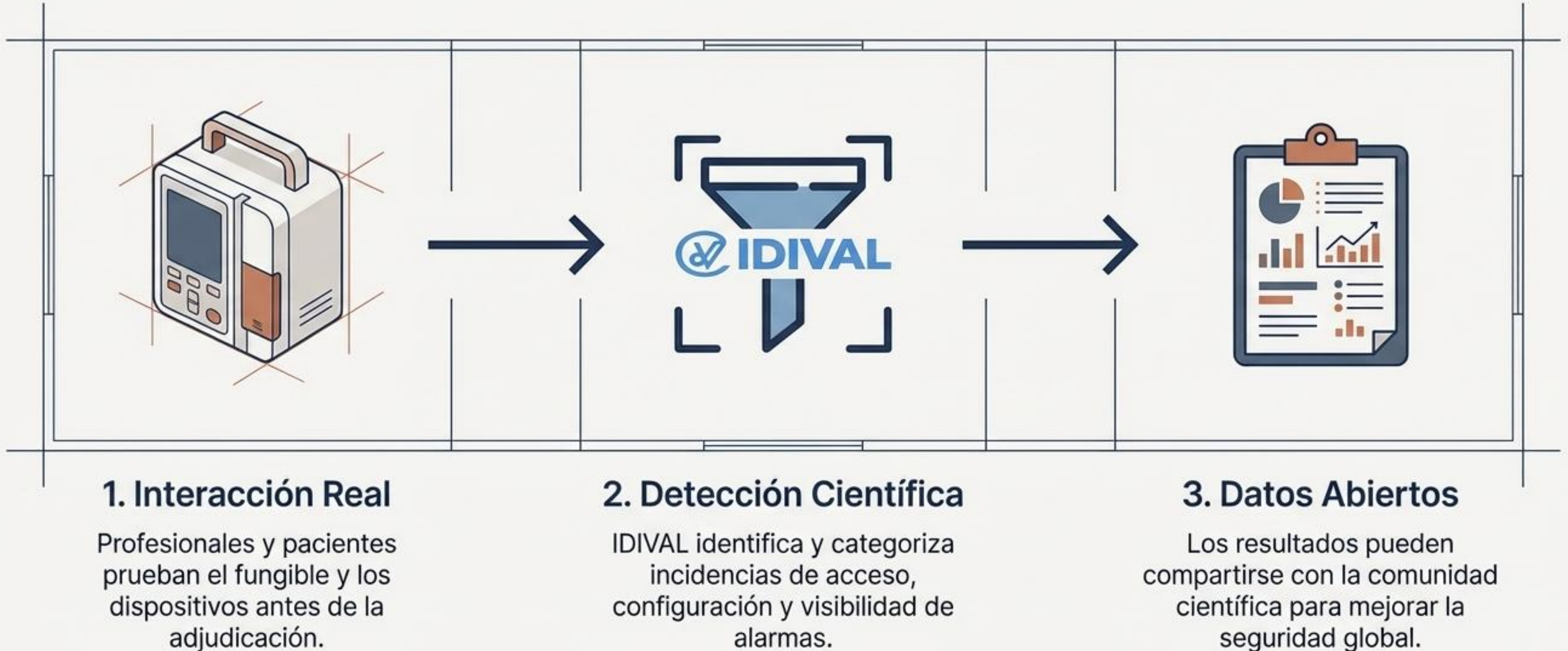
El Sistema Persona-Máquina

Disciplina que estudia la interacción entre las personas y las herramientas que utilizan.



- **Principio:** Prioriza la adaptación del sistema a las limitaciones humanas, en lugar de intentar cambiar la conducta del profesional.
- **Objetivo:** Optimizar el desempeño, minimizar errores y maximizar la seguridad clínica.

El Test de Usabilidad (Evaluación IDIVAL).



Algoritmo de Penalización por Riesgo.

	Nivel 0 (Funcional)	Dificulta el trabajo, sin error de uso.	-5% de penalización
	Nivel 1 (Menor)	Genera error, sin riesgo de daño.	-10% de penalización
	Nivel 2 (Moderado)	Error que afecta la seguridad del paciente.	-25% de penalización
	Nivel 3 (Crítico)	Error que afecta la integridad del paciente.	-80% de penalización

La mala usabilidad descalifica. La seguridad no es negociable.

Inversión Inteligente a Gran Escala (Acuerdos Marco).

35.07 M€

Tratamiento integral de la Diabetes Mellitus.

Sistemas de monitorización continua e infusión.



27.43 M€

Incontinencia.

Garantía de confort y facilidad de uso.



9.56 M€

Fluidoterapia.

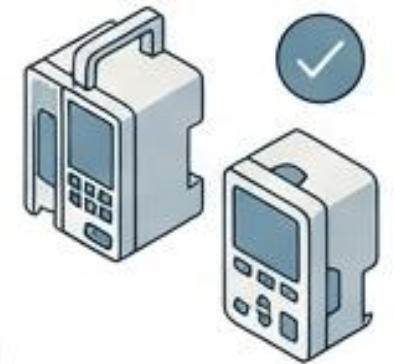
Manejabilidad y correcta integración clínica.



10.32 M€

Sistemas de Infusión.

8.1M€ volumétricos + 2.1M€ equipos de infusión hospitalarios evaluados por IFH.



La Red Extendida: Soporte Vital

Soporte Vital y Televigilancia.



PADP



Hospital

Suministro ininterrumpido y mantenimiento integral de Gases Medicinales. Abastecimiento y servicio de apoyo a todas las gerencias de atención especializada y primaria.



Integración total: Sistema de supervisión y televigilancia conectado al Plan de Atención Digital Personalizada. Monitorización remota para una atención proactiva.



Domicilio

Terapias Respiratorias Domiciliarias (TRD) orientadas a la alta calidad y atención personalizada. Cuidado centrado en el paciente en el hogar.

Anticipando el Mañana: Consulta Preliminar al Mercado.



No esperamos a que la necesidad sea crítica; exploramos activamente las capacidades de la industria antes de licitar.

Foco Actual: Diagnóstico de Laboratorio en Red.

Permite al SCS diseñar pliegos hiper-ajustados a la vanguardia tecnológica real.

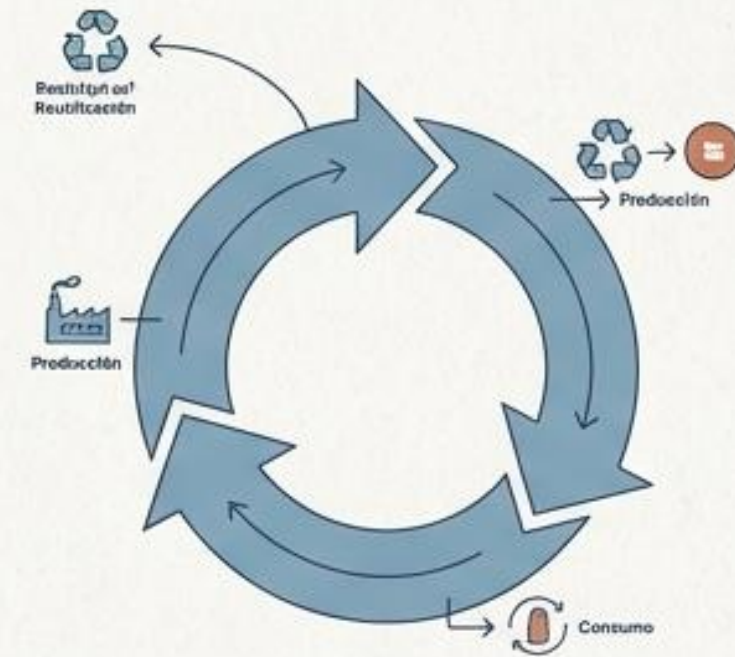


El Horizonte Científico y Circular



Parque Científico de la Salud

Creación de un ecosistema físico donde la investigación, la academia y la asistencia clínica convergen.



Economía Circular

Transición de un modelo de consumo lineal a uno sostenible, minimizando residuos y optimizando el ciclo de vida de los materiales.

La Rueda de la Innovación Invisible



Innovar no es solo tecnología.
Es una metodología de trabajo continua.



**Lo invisible
también cura.**

Gracias.

Leticia López López | Servicio Cántabro de Salud.