

Espacios para la salud emocional

The logo for LAYOFFICE features a solid black triangle on the left, followed by the word "LAYOFFICE" in a clean, uppercase, sans-serif font. The letter "O" is replaced by a solid black circle.

Judith Francisco Baeza

Un hospital es un lugar lleno de emociones intensas.

La humanización de los espacios hospitalarios es atender, cuidar esas emociones a través del diseño y la arquitectura.

De todos los usuarios.



Paciente



Hospital Infantil Universitario Niño Jesús, Madrid

Familia



Equipo sanitario



Hospital Infantil Universitario Niño Jesús, Madrid

Otros equipos



La prioridad son las decisiones funcionales y organizativas en base a las necesidades del servicio y en base a la mejora de la experiencia del usuario (todos los usuarios).

En segundo lugar, la identidad, estética y la atmósfera.

Un mayor grado de humanización en las infraestructuras del centro se relacionaría con una percepción de mayor calidad por parte del usuario de las dimensiones relacionales, organizativas y funcionales del centro. Informe Fundación Humans, 2023.

Esto es lo que sucede cuando Servicios generales es el abanderado de la humanización de los espacios...

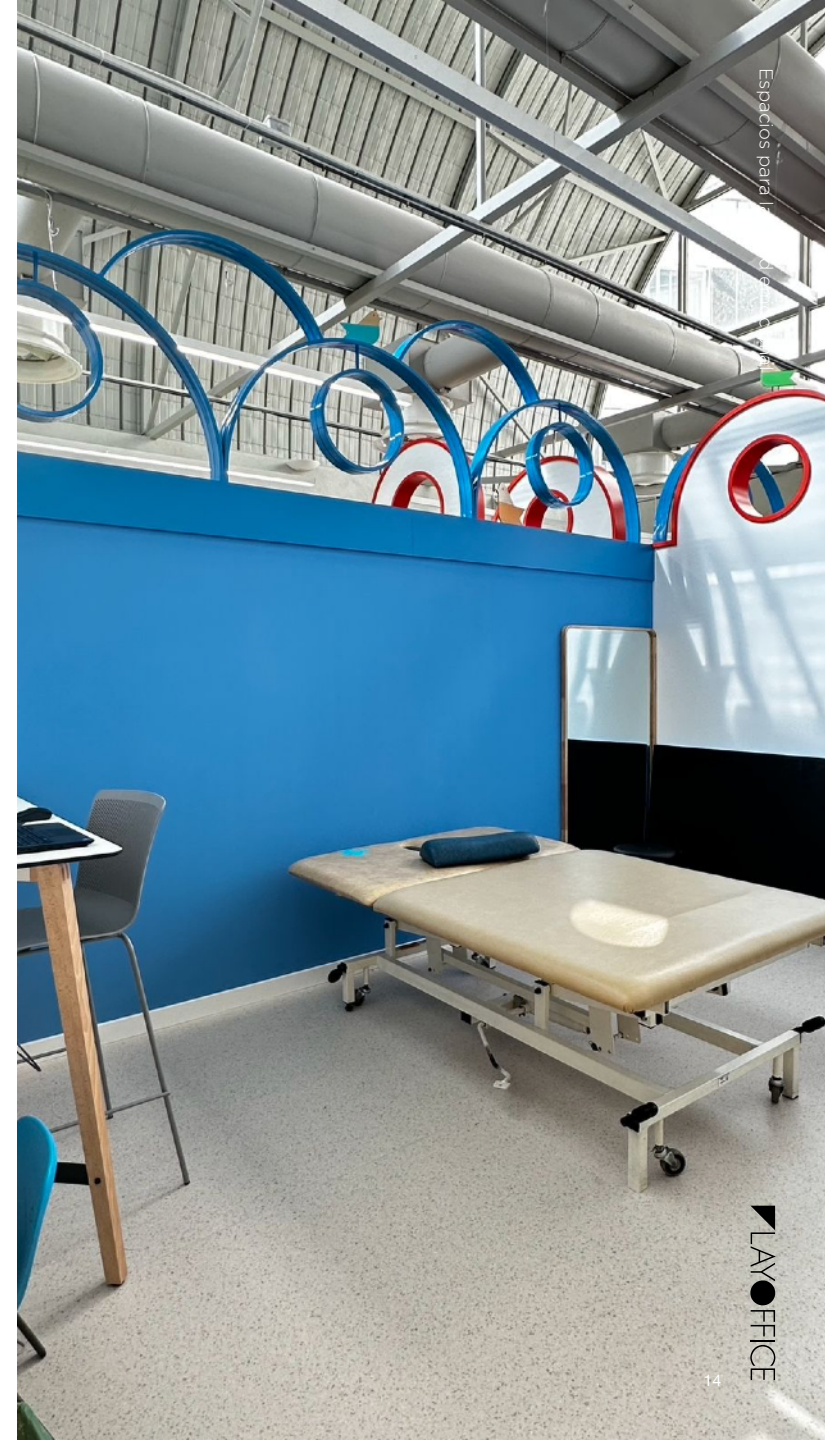








Unidad de Rehabilitación y Fisioterapia pediátrica Hospital La Paz



AULA+

LA PAZ EN ORBITA

SaludMadrid Hospital Universitario La Paz



Piso 6 ONCO-HEMATOLOGÍA PEDIÁTRICA



CM Cátedra de Pediatría de la U.A.M. **UA**
Jefe de Servicio de Pediatría
Prof. Dr. J. Argente Oliver
Catedrático de Pediatría

Diálogo de Atención

- 1. ¿Cuál es el motivo de la consulta?
- 2. ¿Qué síntomas presenta el paciente?
- 3. ¿Qué antecedentes tiene el paciente?
- 4. ¿Qué antecedentes tiene el paciente?
- 5. ¿Qué antecedentes tiene el paciente?
- 6. ¿Qué antecedentes tiene el paciente?
- 7. ¿Qué antecedentes tiene el paciente?
- 8. ¿Qué antecedentes tiene el paciente?
- 9. ¿Qué antecedentes tiene el paciente?
- 10. ¿Qué antecedentes tiene el paciente?

Dr. J. Argente Oliver
Catedrático de Pediatría





6 Hemato-Oncología Pediátrica

PLANTA
6ª
H.M.

★ **Buena comunicación:**

Transmitir con claridad cuáles son las necesidades del servicio, del hospital o de la zona a humanizar.
Estrategia de experiencia de usuario.

★ **Mejor Coordinación:**

Entre todos los implicados, equipos sanitarios, equipo de diseño, gerencia, fundaciones, asociaciones, familiares y pacientes.

★ **Crear en la humanización.**

No es el camino fácil, pero sí el correcto.

Nuestra misión es intentar reducir al mínimo el paréntesis que supone la hospitalización en la vida del niño, garantizando los usos esenciales de la infancia:

Juego, socialización, educación, actividad física



Hospital Infantil Universitario Niño Jesús, Madrid







Cubo mágico del Hospital Clínico de Madrid





Aulas hospitalarias

- Aulalá, CAUSA, Materno-Infantil, Salamanca
- Aula de las Emociones, Hospital de León
- Aula de Onco-hematología pediátrica La Paz, Madrid.
- Aula San Ildefonso, Oncología del Niño Jesús





CAUSA, Materno-Infantil, Salamanca



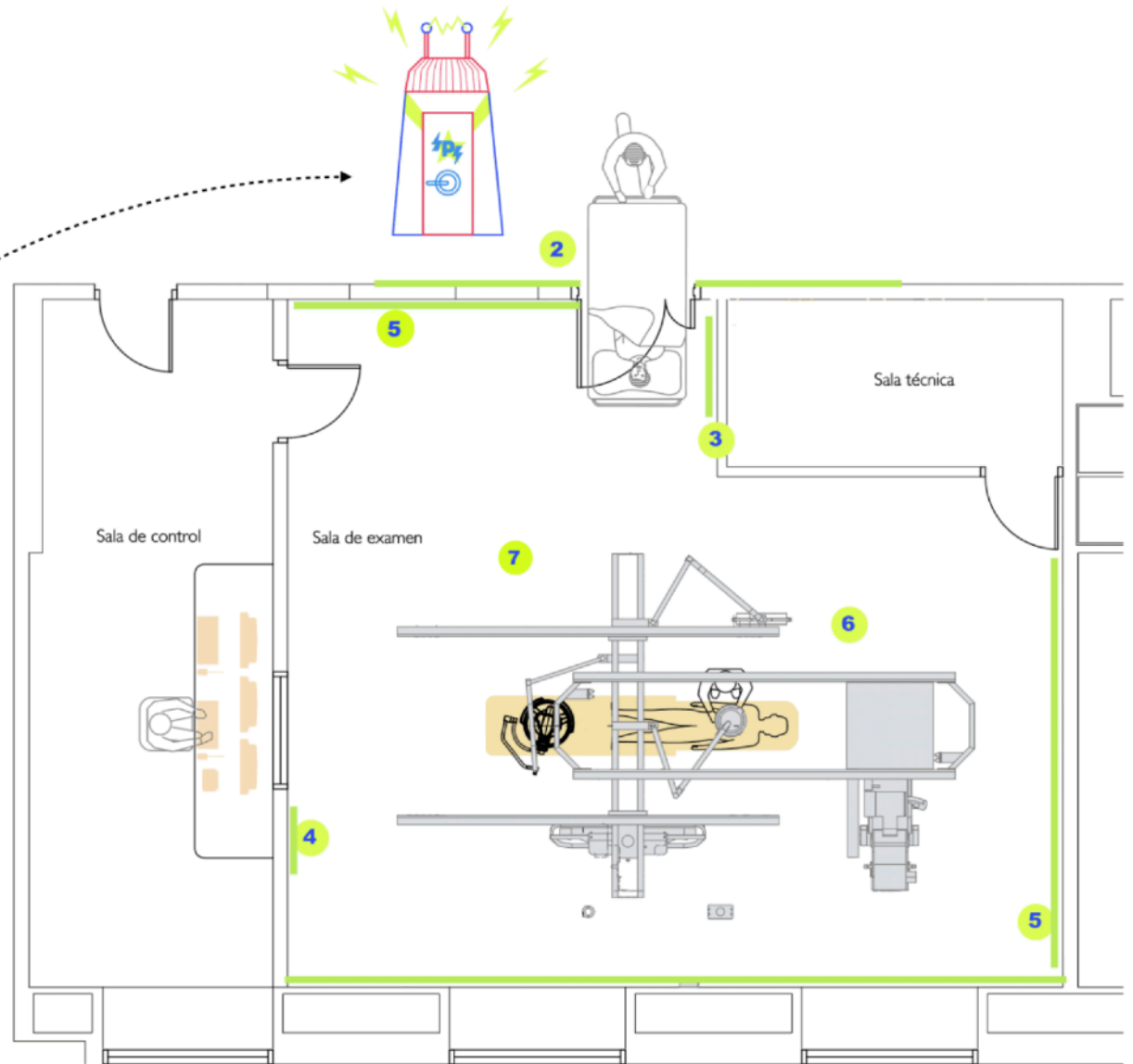
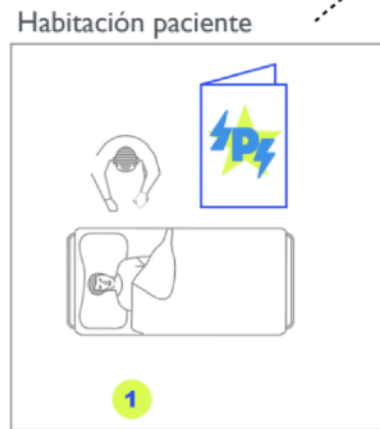




La humanización de los espacios puede fomentar sensaciones agradables y emociones constructivas

El viaje emocional del paciente

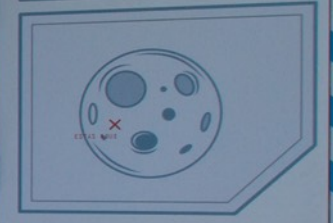
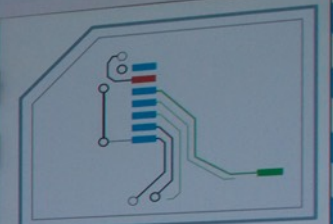
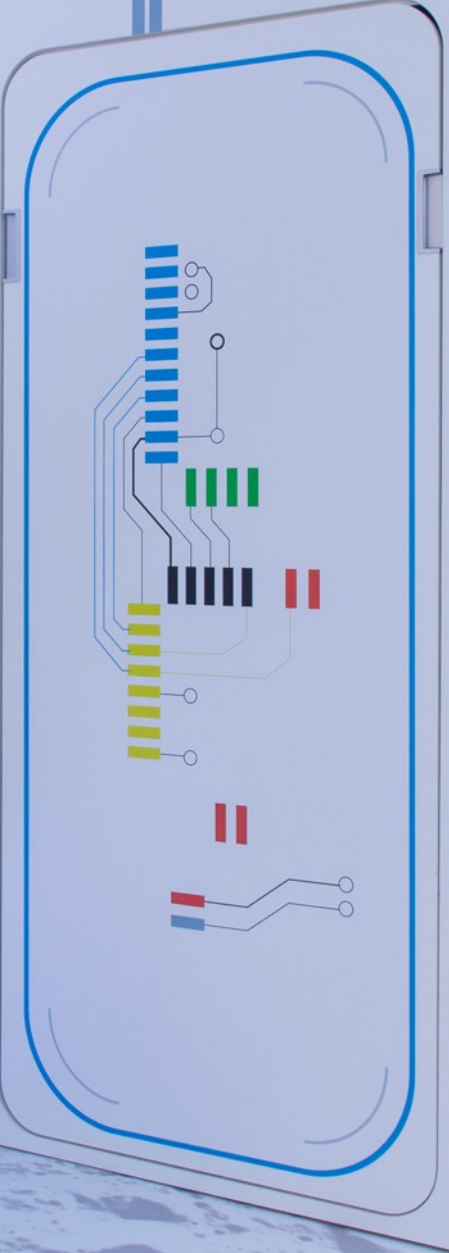
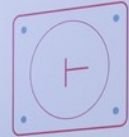
- 1 LIBRO SUPER PODERES
- 2 ENTRADA SIMULA MÁQUINA
- 3 SELECTOR DE COLOR LUZ
- 4 MÚSICA
- 5 DECORACIÓN DE PARED
- 6 DECORACIÓN DE SUELO
- 7 LUZ PERIMETRAL TECHO



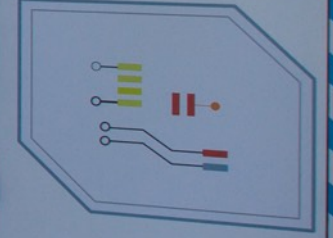
Control



Estaciones lunares, habitaciones de aislamiento Hospital La Fe, Valencia, Val d'Hebron, Barcelona, La Paz, Madrid



ESTACION LUNAR



SOLO ASTRONAUTAS
SOLO ASTRONAUTAS
SOLO ASTRONAUTAS

Recogimiento



Pabellón Zen. Consultas salud mental infanto-juvenil Hospital Ramón y Cajal.



Evasión



Pasillo de Unidad Mayor Ambulatoria, Hospital Niño Jesús

Confianza



Viaje al interior de los seres vivos

Hay muchas cosas curiosas en el interior de los seres vivos y la radiología nos ayuda a descubrirlas. Pasa y deja que te hagan una foto de lo que no ves para comprobar lo prodigioso que es tu cuerpo.



**En los usuarios de un hospital lo ambiental
tiene una incidencia enorme**

Iluminación, acústica, colores, texturas, formas, información



Urgencias, Hospital Niño Jesús



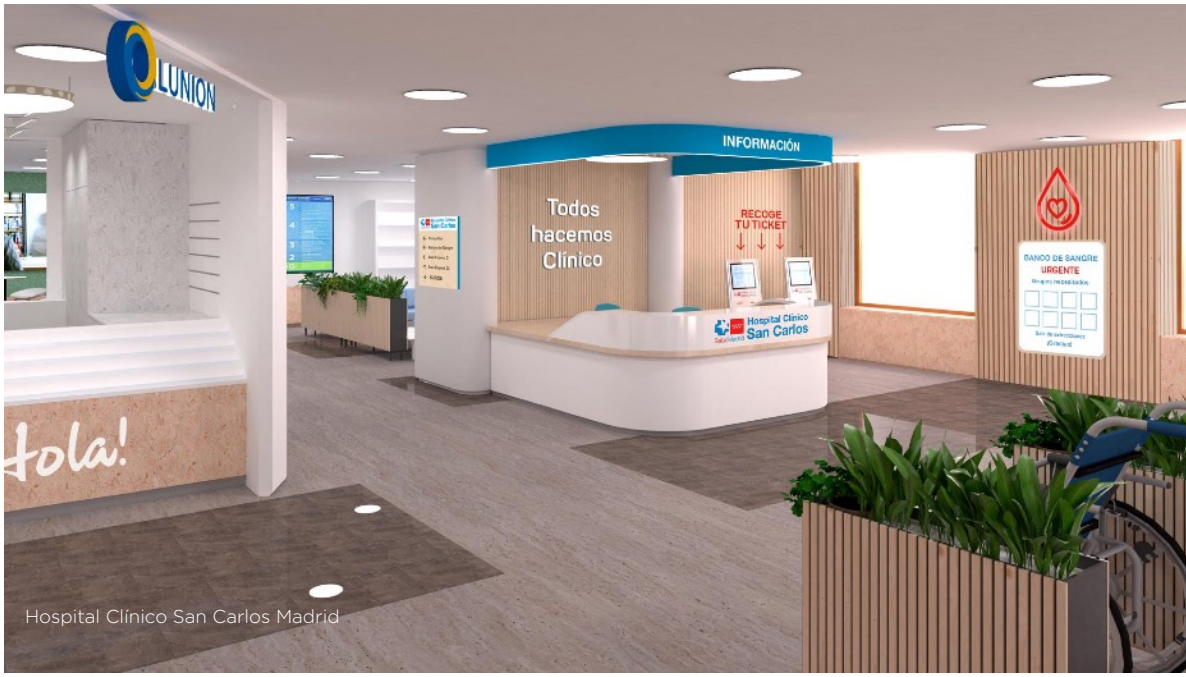


Hospital Infantil Universitario Niño Jesús
SALÓN DE ACTOS
DR. JUAN CASADO

CERRADO

RECEPCIÓN INFORMACIÓN

NES



Hospital Clínico San Carlos Madrid





Entornos enriquecidos: Arte, aprendizaje, interacción

Culture and heritage capital: Monetizing the impact of culture and heritage on health and wellbeing.
Department for culture, media and Sports United Kingdom. By Frontiers

Culture and Health. European comission. Education, Youth, & Sports. European Union.



Musicoterapia y colorterapia

Hospital Reina Sofía de Córdoba



sala de
espera
01

TOdos en el mismo m^aR

Solo hay un gran y delso mar.
Aunque aqui lo llamemos Mediterraneo,
en el Norte, Baltico, en el oeste Atlantico
y un poco mas lejos Pacifico.
Estamos todos juntos,
unidos por el mismo mar.
Somos parte de un gran todo.
Cuida y dejate cuidar.





Servicios generales debe liderar la humanización de los espacios hospitalarios.

Retos en la humanización de los espacios hospitalarios:

- ★ **Diseño en edificios consolidados.**
- ★ **El peso de las instalaciones y la creciente tecnificación.**
- ★ **Nueva organización de las áreas pediátricas.**